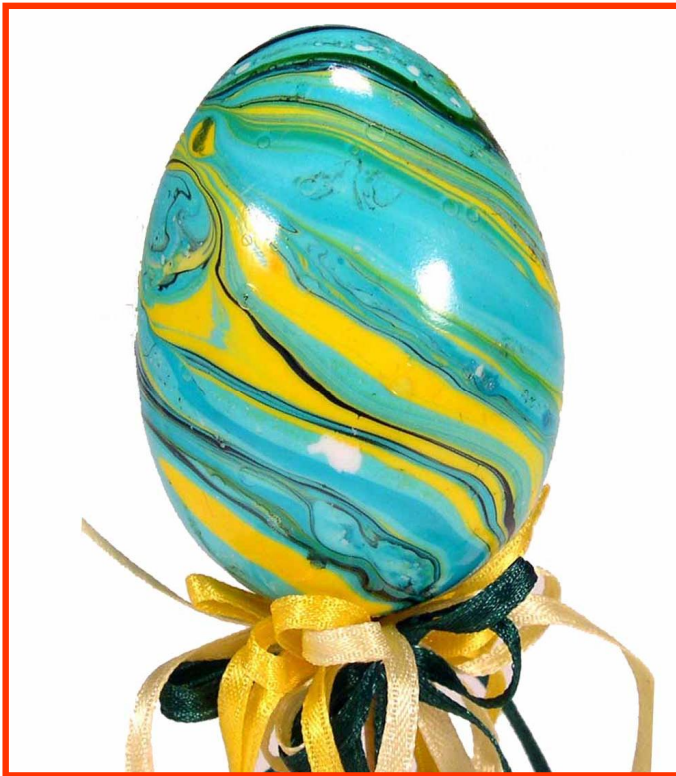


MARMORIERTECHNIK



Eine Schüssel mit kaltem Wasser vorbereiten. Die Schüssel soll nicht zu seicht sein.

Das Ei am Holzstab befestigen.

In der Schüssel von der Marabu Marmorierfarbe 2 bis 4 verschiedene Farbtöne auf das Wasser auftropfen. Die Farbmenge hängt von der Größe der Schüssel ab.

Das Ei am Stab langsam im Wasser total untertauchen und langsam wieder herausziehen.

Mit Satinbändern ausschmücken.

**ALLE MATERIALIEN FÜR
DIESE TECHNIKEN
ERHALTEN SIE BEI
TRENDLINE**

STREUTECHNIK MIT DEKORFLOCKEN



Das Ei auf einem Holzstab befestigen.

Den gewünschten Farbton der Creall Gloss-Farbe mit einem Haarpinsel auf das Ei komplett auftragen.

Auf die noch nasse Farbe die Dekorflocken aufstreuen und anschließend trocknen lassen.

Dann mit der Hand die überschüssigen Dekorflocken vorsichtig abreiben.

Die Konturen können noch mit einer Relieffarbe verziert werden.

Mit Satinbändern verschönern.